

2 szt.



Zdjęcie poglądowe, kolor został określony w karcie technicznej



3 szt.



Zdjęcie poglądowe, kolor został określony w karcie technicznej

3 szt.



Zdjęcie poglądowe, kolor został określony w karcie technicznej

1 szt.



Zdjęcie poglądowe, kolor został określony w karcie technicznej

5 szt.



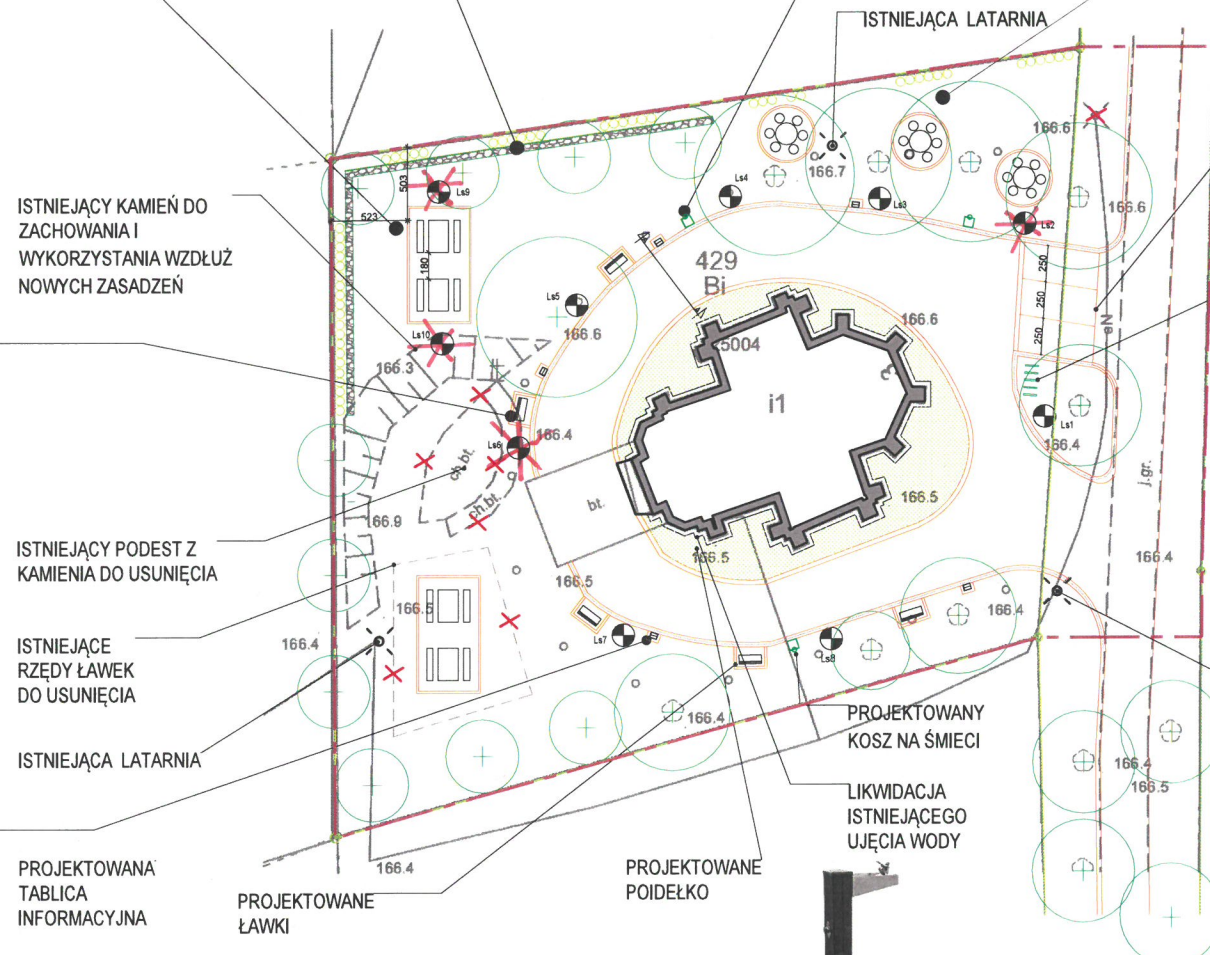
Zdjęcie poglądowe, kolor został określony w karcie technicznej

6 szt.



Zdjęcie poglądowe, kolor został określony w karcie technicznej

5 szt.



ISTNIEJĄCY KAMIEŃ DO ZACHOWANIA I WYKORZYSTANIA WZDŁUŻ NOWYCH ZASADZEŃ

ISTNIEJĄCY PODEST Z KAMienia DO USUNIĘCIA

ISTNIEJĄCE RZĘDY ŁAWEK DO USUNIĘCIA

ISTNIEJĄCA LATARNIA

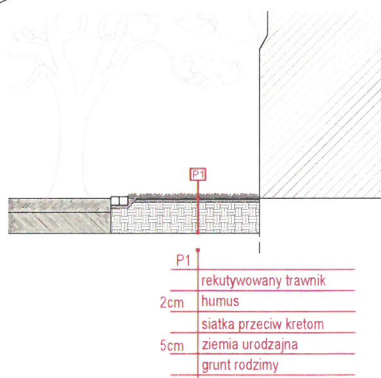
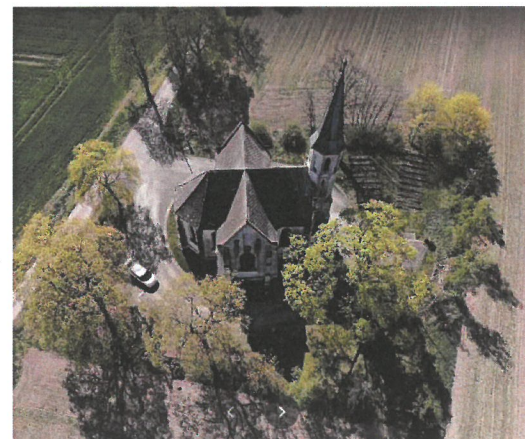
PROJEKTOWANA TABLICA INFORMACYJNA

PROJEKTOWANE ŁAWKI

PROJEKTOWANE POIDEŁKO

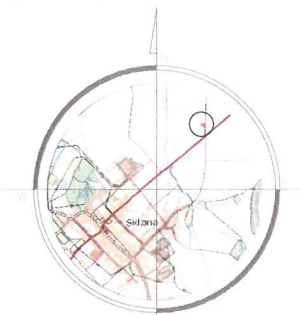
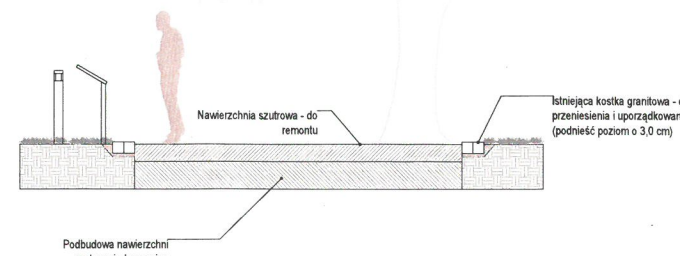
LIKwidacja ISTNIEJĄCEGO UJĘCIA WODY

↑ Kościółek w polu  
ZNAK E-22a



### PRZEKRÓJ A-A

**\* NA PODSTAWIE ART 36a PKT.6. ZMIANY ZAZNACZONE NA CZERNONO ZOSTAŁY ZAKWALIFIKOWANE JAKO ZMIANY NIEISTOTNE NIEWYMAGAJĄCE UZYSKANIA ZMIANY DECYZJI POZWOLENIA BUDOWLANEGO**



Ls... proj. LATARNIA PARKOWA NISKA  
skłpek 1m wysoki - 16W  
proj. kabel RYKY 3x2,5mm2  
w r.o. RHDPE 40/3,7

LEGENDA - OZNACZENIA	
OZNACZENIE GRAFICZNE	OPIS OZNACZENIA
(Red dashed line)	GRANICA OPRACOWANIA
(Green dashed line)	GRANICA OZALKI
(Green circle with cross)	ISTNIEJĄCE DRZEWA
(Green circle with dot)	PROJEKTOWANE NASADZENIA Tępa szkieletowa
(Green dashed line)	PROJEKTOWANY PAS KAMIENIA
(Green square with cross)	PROJEKTOWANE KOSZE NA ŚMIECI
(Green hatched area)	TRAWNIK DO REKULTYWACJI

**UWAGA**  
Rozbieżności ze stanem rzeczywistym a projektowym, należy każdorazowo konsultować na budowie, ze świadką projektanta i kierownika budowy.

**UWAGA**  
przed wytyczeniem obiektu i określeniem rzędnej wysokości należy przeprowadzić ponowny pomiar pikiet i dostosować do obiektu

Projekt	
AWP Studio Architektury	Architektura
48-214 Pnawieckie, ul. Pnawiecka 4, tel. 802 854 642	A1+
ZADYKOWANE TERENY: POZY KOŚCIELA ZNAJDUJĄCE SIĘ W SZERZU ŚWIĘTOJĘDRY I MATKI BOSZEJ CIEŚCODOGÓRSKIEJ W SZERZU ŚWIĘTOJĘDRY	1:500
Świdnia, Nadleśnictwo Świdnia Krzywa Świdnia - Parki Bożego Cieszyńskiego, Nadleśnictwo - ul. wód 102/103, 44-123 Łódź	09.2021